

# Rahmen

## Rahmenverträge, Kontrakte Systemunterstützt abwickeln

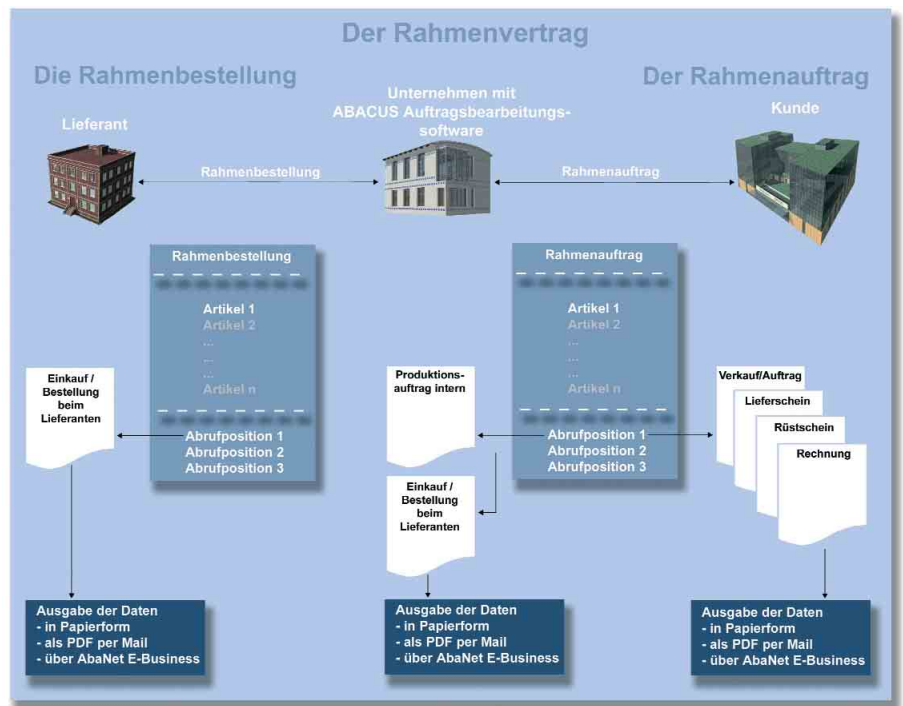
Rahmenaufträge und daraus resultierende Teilaufträge können ab der Version 2006 der Auftragsbearbeitung systemunterstützt abgewickelt werden. Seien es Aufträge aus dem Bereich Verkauf oder auch Einkaufsbestellungen mit Lieferanten; beide Varianten werden unterstützt. Zudem ist das System in der Lage, aus einzelnen Teilaufträgen entsprechende Beschaffungsorders oder Produktionsaufträge für die Herstellung automatisch auszulösen.



Von der Integration der Funktionalität der Rahmenverträge sind mehrere Bereiche der ABACUS Auftragsbearbeitung betroffen. Insbesondere mussten Ergänzungen in den Modulen Verkauf, Einkauf und PPS vorgenommen werden.

### Der Rahmenvertrag

Ein Rahmenvertrag bildet die Grundlage für ein Übereinkommen (Kontrakt) zwischen einem Lieferanten und Kunden, wie etwa dann, wenn ein Lieferant über eine vereinbarte Zeitspanne hinweg garantiert, eine bestimmte Anzahl von Artikeln in verschiedenen Teilmengen zu liefern. Da der Lieferant in einem solchen Fall in der Regel eine grössere Menge als bei Einzelbestellungen verkaufen kann, ist es normalerweise üblich, auf dem Gesamtpreis einen höheren Rabatt und somit einen tieferen Preis zu gewähren. Solche Umstände werden von der neuen Funktion bei den Rahmenverträgen in der ABACUS Auftragsbearbeitung berücksichtigt. Sie erlaubt die Erfassung von beliebigen Abnahmemengen für Kunden oder Lieferanten mit den entsprechenden Preisvereinbarungen. Solche Teillieferungen lassen sich auf Wunsch aufgrund von flexibel definierbaren Periodizitäten automatisiert oder manuell auslösen.



### Elemente des Rahmenvertrages

Bei der Entwicklung des neuen Moduls wurde darauf geachtet, dass sich der Rahmenauftrag und die Rahmenbestellung nahtlos in die bereits bestehenden Programme der Auftragsbearbeitung integrieren lassen. Die Datenerfassung der Aufträge oder Bestellungen kann nun für Rahmenverträge um folgende Informationen ergänzt werden:

- Rahmenmenge

- minimale / maximale Abrufmenge
- maximale Anzahl Abrufe
- Gültig ab
- Gültig bis
- Preis / fixiert?
- Rabatt / fixiert?

Mit diesen Zusatzdaten kann ein Rahmenvertrag vollständig erfasst werden. Darüber hinaus lassen sich mit zusätz-

# verträge

lichen Datenbankfeldern im Rahmen der erweiterbaren Tabellen auch für Rahmenverträge weitere Informationen, wie sie bei allen Aufträgen oder Bestellungen vorkommen können, erfassen. Im Übrigen ist auch das selbständige Anpassen der Erfassungsmasken und Programmiererweiterungen durch Scripting für Rahmenaufträge und Rahmenbestellungen möglich.

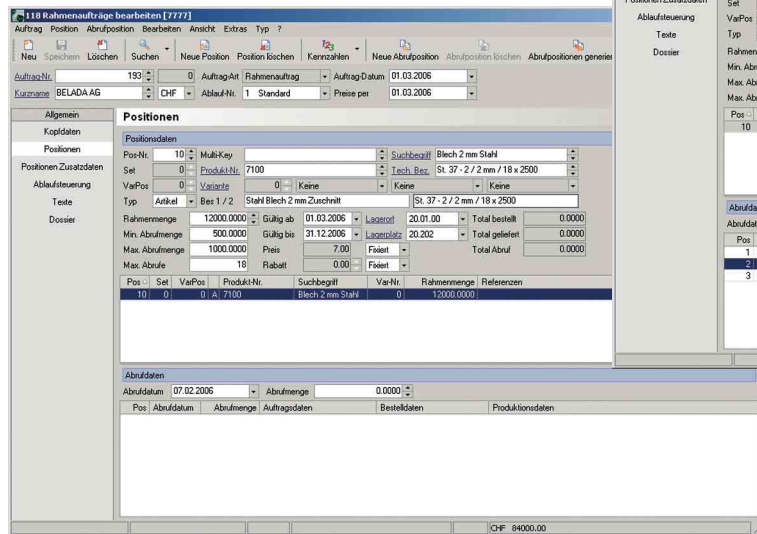
In der Regel wird ein Rahmenauftrag oder eine Rahmenbestellung nur für einen bestimmten Artikel vereinbart. Die ABACUS Auftragsbearbeitung ist aber auch in der Lage, mehrere Artikel in einem Rahmenauftrag oder einer Rahmenbestellung zu verwalten.

## Abrufpositionen erstellen

Zu jeder erfassten Auftrags- oder Bestellposition werden in einem separaten Maskenbereich die entsprechenden Abrufpositionen erfasst und dargestellt. Diese können entweder manuell oder automatisch aufgrund eines Wiederholungsmechanismus erstellt werden, wobei sie sich im täglichen, wöchentlichen, monatlichen oder auch jährlichen Rhythmus vordefinieren lassen. Dies hat den Vorteil, dass bereits ein Bedarf in der entsprechenden Übersicht ausgewiesen wird.



Abrufpositionen erstellen



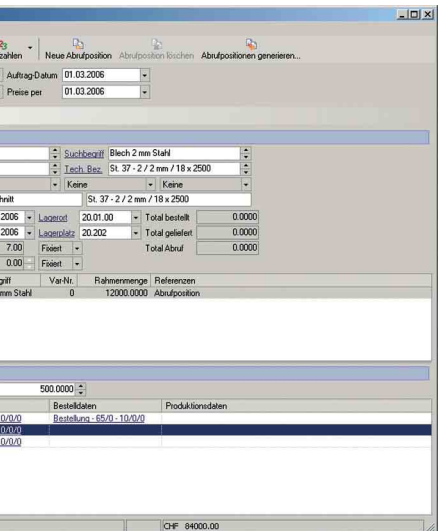
Rahmenaufträge bearbeiten

Das Eingabefeld Rahmenmenge bildet die eigentliche Gesamtmenge und Grundlage für die Vereinbarung, die getroffen wird. Ausgehend von dieser Gesamtmenge können dann die einzelnen Abrufe und Abrufpositionen erstellt werden. Wird zum Beispiel der vereinbarte Preis als "fixiert" eingegeben, dann wird dieser über den ganzen Auftragszeitraum beibehalten und kann somit nicht mehr verändert werden. So lässt es sich vermeiden, dass Teilaufträge oder Teilbestellungen mit einem falschen Preis erstellt werden.

Zusätzlich können während der automatischen Generierung der Abrufpositionen auch sofort die entsprechenden Verkaufs-, Einkaufs- oder Produktionsaufträge erstellt werden.

## Verkaufsauftrag / Bestellung erzeugen

Werden die Folgeaufträge nicht automatisch zusammen mit den Teilauftragspositionen erstellt, kann dies zu einem beliebigen späteren Zeitpunkt nachgeholt werden. Dabei hat der Anwender die Wahl, die erstellten Abrufpositionen in einzelne Verkaufsaufträge zu übernehmen oder mehrere Abrufpositionen in einen einzigen



Positionen in Rahmenaufträgen bearbeiten

Verkaufsauftrag zu übertragen. Muss bei einer Abrufposition eine entsprechende Einkaufsbestellung generiert werden, kann dies zu diesem Zeitpunkt vom Sachbearbeiter ausgelöst werden.

## Produktionsauftrag erstellen

Handelt es sich beim Rahmenauftrag um einen Artikel, der zuerst hergestellt werden muss, kann aufgrund der Abrufpositionen ein Produktionsauftrag oder mehrere Produktionsaufträge erstellt werden. Bei der Erzeugung der Produktionsaufträge stehen folgende Einstellungen zur Verfügung:

- Produktion nur mit optimaler Losgröße
- Positionen zur Produktion zusammenfassen

### Produktionsaufträge aus Rahmenaufträgen erstellen

#### Optimale Losgrösse

Mit der Einstellung "Produktion mit optimaler Losgrösse" wird für jede Rahmenabrufposition ein Produktionsauftrag mit der optimalen Losgrösse generiert. Für alle Rahmenabrufpositionen, die eine grössere Abrufmenge als die optimale Losgrösse aufweisen, erzeugt das System mehrere Produktionsaufträge mit der optimalen Losgrösse, die dann in einen Sammelauftrag zusammengefasst werden.

#### Zusammenfassung von Positionen

Das Programm unterstützt auch, dass mehrere Abrufpositionen zur Produktion zusammengefasst werden können und ein einziger Produktionsauftrag erstellt wird.

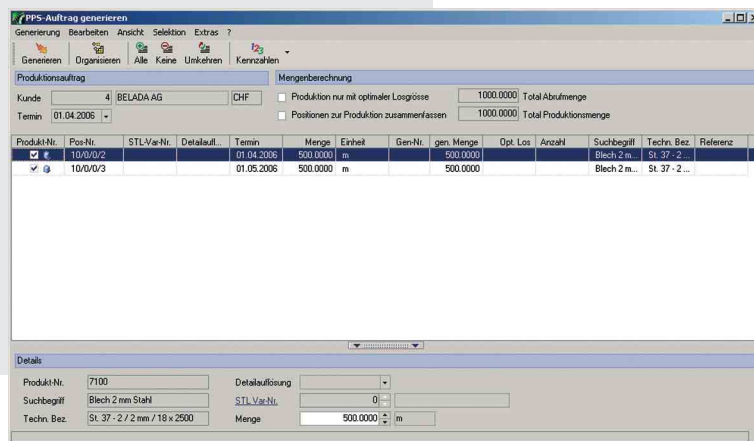
#### Einzelne Produktionsaufträge

Ist für den Produktionsauftrag weder eine optimale Lösgrösse noch das Zusammenfassen von Abrufpositionen zur Produktion erwünscht, wird für jede Rahmenab-

rufposition ein separater Produktionsauftrag erstellt.

#### Kombination

Sind die beiden Optionen "Zusammenfassen" und "Optimale Losgrösse" gleichzeitig aktiv, werden die Rahmenabrufpositionen in der Reihenfolge der vorgegebenen Termine zusammengefasst, ohne jeweils die optimale Losgrösse zu überschreiten. Rahmenpositionen mit einer Abrufmenge, die grösser als die optimale Losgrösse sind, werden auch in diesem Fall getrennt behandelt.



PPS-Auftrag aus Rahmenauftragsposition automatisch erstellen

### Transparenz über Rahmenverträge

Das Programm zeigt für jeden Rahmenauftrag oder auch jede Rahmenbestellung die darin enthaltenen Artikel und allenfalls entsprechende Abrufpositionen. Auch ist auf einen Blick ersichtlich, welche Abrufpositionen jeweils in einen Verkaufsauftrag, eine Bestellung oder einen Produktionsauftrag übernommen sind.

Als zusätzliche Information wird für jeden Artikel, der in einem Rahmenauftrag enthalten sein kann, die noch abzurufende offene Menge angezeigt. Zudem wird die beim Lieferanten bestellte und die bereits dem Kunden gelieferte Menge dargestellt. Somit ist der Status eines Rahmenvertrags sofort ersichtlich.

Sind detaillierte Informationen wie etwa zu einer Einkaufsbestellung oder zu einem Produktionsauftrag erwünscht, kann via Doppelklick auf die Rahmenabrufposition das entsprechende Erfassungsprogramm gestartet werden. Damit entfällt ein umständlicher Programmwechsel.

Direkt im Erfassungsprogramm für die Rahmenaufträge und -bestellungen lassen sich auch Auswertungen über den ausgewählten Rahmenvertrag ausdrucken. Welche Informationen und Daten dabei in der Auswertung dargestellt werden, bestimmt der Anwender mit den Definitionen im Report Writer AbaView selbst. So lassen sich auf diese Weise Auftragsbestätigungen und andere Dokumente über den Rahmenvertrag erstellen.

### Auswertungen

Für Informationen über Rahmenverträge stehen zwei neue Auswertungsprogramme zur Verfügung:

- Rahmenauftragsübersicht drucken
- Rahmenbestellübersicht drucken

Diese Auswertungen bieten eine optimale Übersicht über die vorhandenen Rahmenaufträge und Rahmenbestellungen: Mit diversen Selektionsmöglichkeiten nach Produkten, Kunden oder Rahmenverträgen kann der Fortschritt des jeweiligen Rahmenauftrags oder der Rahmenbestellung in einem Fenster dargestellt werden. Die Auswertung kann so detailliert aufgebaut sein, dass auch die aus den verschiedenen Rahmenauftragspositionen resultierenden Aufträge, Bestellungen und Produktionsaufträge auf einen Blick ausgewiesen werden.

# Kontrakte

Im ABACUS Management-Informationssystem (MIS) der Auftragsbearbeitung werden alle Daten und Informationen zu den Rahmenverträgen dargestellt. Somit ist auch im MIS eine exakte statistische Übersicht über die Rahmenverträge gewährleistet.

## Rahmenverträge archivieren

Ist ein Rahmenvertrag abgeschlossen und sind alle Teillieferungen aufgrund der generierten Abrufpositionen ausgeführt, kann er im System archiviert werden.

Muss ein Rahmenvertrag später noch einmal geöffnet werden, obwohl er bereits erledigt und archiviert ist, kann er im Archiv wieder aktiviert werden. Somit steht er für eine weitere Bearbeitung wieder zur Verfügung wie zum Beispiel für eine Anpassung der Abschlussmenge und die erneute Erzeugung von weiteren Abrufpositionen.

## Programme 111 / 211:

### Auftragserfassung / Bestellerfassung

Damit keine neuen Aufträge resp. Bestellungen erfasst werden können, für die bereits ein Rahmenvertrag existiert, überprüft das Programm selbständig die Daten wie Kunden-/Lieferantenname, Artikel und Währung. Sind sie in einem aktuellen Rahmenauftrag oder einer Rahmenbestellung bereits vorhanden, kann der Anwender entscheiden, ob er eine Abrufposition aus dem Rahmenauftrag in den aktuellen Auftrag übernehmen will. Selbstverständlich kann ein weiterer, neuer Auftrag dafür erfasst werden, auch wenn bereits ein Rahmenauftrag für den gleichen Artikel und Kunden besteht.

Rahmenauftrag von : Belada AG Postfach 4420 CH8000 Zürich  
 Rahmenauftrag Nr. : 193 / 0 01.03.2006  
 Produkt Nr. 7100  
 Suchbegriff Blech 2 mm Stahl

Bez. 1 Stahl Blech 2 mm Zuschnitt  
 Bez. 2 St. 37 - 2 / 2 mm / 18 x 2500

Position 10  
 Einzelpreis 7.00  
 Gültig von 01.03.2006  
 Gültig bis 31.12.2006  
 Währung CHF  
 Pos.Total 84000.00 (exkl MwSt)

Gesamtmenge 12000.00  
 Max.Abrufmenge 1000.00  
 Min.Abrufmenge 500.00  
 Max.Abrufe 18.00

Auftrag-Datum	Abrufmenge	Ref.VK.	Ref.EK.	Ref.PPS.	geliefert	ausgelöst	Saldo
01.03.2006	500.00	202/0	65/0		0.00	500.00	12000.00
01.04.2006	500.00	203/0		45	0.00	500.00	12000.00
01.05.2006	500.00	204/0		46	0.00	500.00	12000.00
<b>Total Mengen</b>	<b>1500.00</b>				<b>0.00</b>	<b>1500.00</b>	

Gesamttotal (exkl MwSt) CHF 84000.00

Rahmenauftragsübersicht drucken

## Fazit

Die Integration der Rahmenverträge in der Version 2006 ermöglicht es Unternehmen, die mit der ABACUS Auftragsbearbeitung arbeiten, Vereinbarungen für Grossmengen, die sie mit Kunden oder Lieferanten eingegangen sind, einfacher und flexibler abzuarbeiten und entsprechend auszuwerten. •

## Rahmenverträge in der ABACUS Auftragsbearbeitung

Die Funktion der Rahmenverträge ist in der Grundversion der Auftragsbearbeitung enthalten.

Verfügbarkeit: ab Version 2006